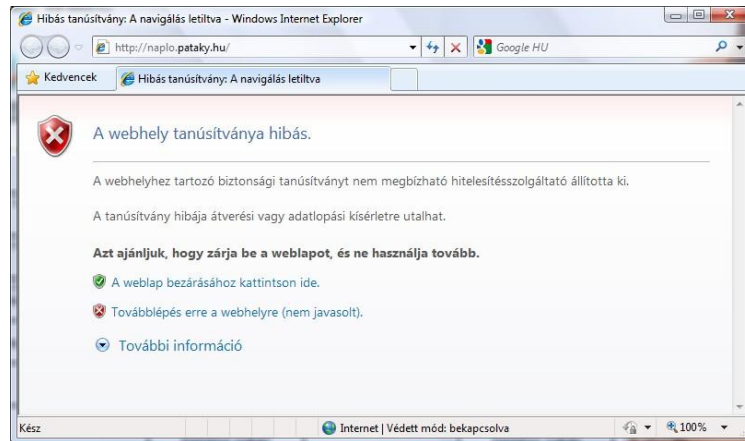


Elektronikus napló használati útmutatója szülőknek

1. A weboldal megnyitása

Az e-napló elérhető a *www.pataky.hu* valamint közvetlenül, a *naplo.pataky.hu* weboldarról. A weblap első megnyitásakor, a használt böngészőtől függően, figyelmeztető üzenet fog érkezni:

Internet Explorer esetén kattintson a „Tovább lépés erre a webhelyre (nem javasolt)” linkre.



Mozilla Firefox esetén pedig kattintson a „Vagy hozzáadhat egy kivételt...” linkre. A következő ablakokban a „Kivétel hozzáadása...”, majd a „Tanúsítvány letöltése”, végül a „Biztonsági kivétel megerősítése” gombokra kattintva juthat a napló weboldalára.

 **A biztonságos kapcsolat sikertelen**

A naplo.pataky.hu érvénytelen biztonsági tanúsítványt használ.

A tanúsítvány nem megbízható, mert saját maga által van aláírva.

(Hibakód: sec_error_ca_cert_invalid)

- Ezt okozhatja a kiszolgáló nem megfelelő beállítása, de az is lehet, hogy valaki megpróbál a kiszolgáló nevében fellépni.
- Ha korábban már sikeresen kapcsolódott ehhez a kiszolgálóhoz, akkor lehet, hogy a hiba csak ideiglenes, és később újra próbálkozhat.

[Vagy hozzáadhat egy kivételt...](#)

 **A biztonságos kapcsolat sikertelen**

A naplo.pataky.hu érvénytelen biztonsági tanúsítványt használ.

A tanúsítvány nem megbízható, mert saját maga által van aláírva.

(Hibakód: sec_error_ca_cert_invalid)

- Ezt okozhatja a kiszolgáló nem megfelelő beállítása, de az is lehet, hogy valaki megpróbál a kiszolgáló nevében fellépni.
- Ha korábban már sikeresen kapcsolódott ehhez a kiszolgálóhoz, akkor lehet, hogy a hiba csak ideiglenes, és később újra próbálkozhat.

Ne adjon hozzá kivételt, ha nem teljesen megbízható internetkapcsolatot használ, vagy ha nem szokta látni ezt a figyelmeztetést ennél a kiszolgálónál.

[Oldal elhagyása](#) [Kivétel hozzáadása...](#)

Biztonsági kivétel hozzáadása

Arra készül, hogy felülbírálja a webhely Firefox általi besorolását.
Törvényesen működő bankok, üzletek és nyilvános webhelyek nem kérnek ilyesmit.

Kiszolgáló
Hely: [Tanúsítvány letöltése](#)

Tanúsítvány állapota
[Megtekintés...](#)

Kivétel megőrzése

[Biztonsági kivétel megerősítése](#) [Mégse](#)

Biztonsági kivétel hozzáadása

Arra készül, hogy felülbírálja a webhely Firefox általi besorolását.
Törvényesen működő bankok, üzletek és nyilvános webhelyek nem kérnek ilyesmit.

Kiszolgáló
Hely: [Tanúsítvány letöltése](#)

Tanúsítvány állapota
Ez a webhely érvénytelen adatokkal próbálja azonosítani magát.
[Megtekintés...](#)

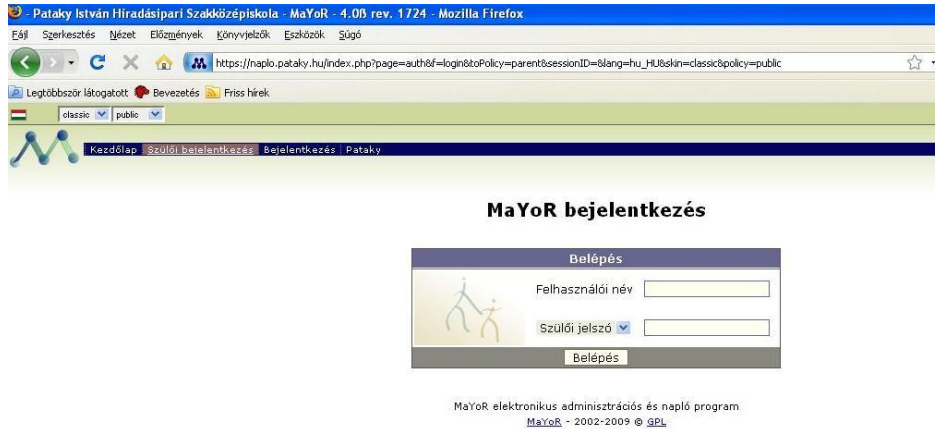
Ismeretlen identitás
A tanúsítvány nem megbízható, mert nem ellenőrizte egy elismert hatóság.

Kivétel megőrzése

[Biztonsági kivétel megerősítése](#) [Mégse](#)

2. Bejelentkezés az e-naplóba

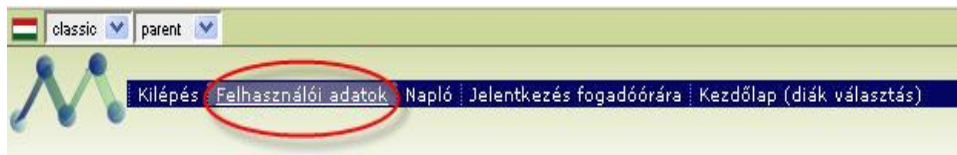
A *naplo.patak.hu* oldalon található „Szülői bejelentkezés” menüponttal lehet bejelentkezni, az iskolában kapott felhasználói név és jelszó páros beírásával.



3. A belépési jelszó megváltoztatása

Kérjük, hogy a jelszót már az első bejelentkezés alkalmával változtassa meg! Az új jelszó ne legyen könnyen megfejtető (pl. a gyermeke neve), de legyen Ön által könnyen megjegyezhető. A biztonságos jelszó minimum 7 karakterből áll, tartalmaz kisbetűt, nagybetűt és számot vagy különleges karaktert is. A jelszavát ne adja ki senkinek! A diákoknak saját felhasználónevük és jelszavuk van a rendszerhez.

A jelszó megváltoztatásához kattintson a „Felhasználói adatok” menüpontra.



A *Szülői jelszó*hoz írjuk be az eddig használt (iskolában kapott) jelszót, az *Új jelszó*hoz és a *Megerősítés*hez pedig azt a jelszót, amit ezentúl használni szeretnénk. Az „OK” gomb megnyomása után egy visszajelzést kapunk, hogy a jelszóváltoztatás sikeresen megtörtént. Az új jelszóval újra be kell jelentkezni a naplóba.

Saját jelszó megváltoztatása

Saját jelszó megváltoztatása	
Felhasználói név	probaszulo
Szülői jelszó
Új jelszó
Megerősítés
OK	

4. Tanuló osztályzatai

Gyermeke eddig szerzett jegyeit az „*Osztályozó napló*” menüpont alatt tekintheti meg. Ez az oldal jelenik meg közvetlenül a bejelentkezés után is. A jegy színe árulkodik a jegy típusáról, súlyáról (pl.:kis jegy, normál jegy, dolgozat jegy...). A jegyre kattintva megjelennek a hozzá tartozó információk.

Gipsz Jakab						Bírányítvány		
Tárgy	Szeptember	Október	November	December	Január	Átlag	1	2
angol nyelv								
elektronika								
fizika	5					5,00		
informatikai alapsmeretek								
magyar irodalom	5					5,00		
magyar nyelv								
matematika	4					4,00		
osztályfőnöki								
testnevelés								
történelem								

5. Hiányzások

A „*Hiányzások*” menüpont alatt havi bontásban tudja nyomon követni gyermeke hiányzásait. A zöld színnel jelölt órák az igazolt hiányzást, a piros színnel jelöltek az igazolatlan hiányzást jelölik. Az egyes napok sorszámával melletti kis nyílra kattintva, az adott napi hiányzások részletezve jelennek meg (orvosi-, szülői-, hatósági igazolás, ...).

Gipsz Jakab						
Szeptember						
Hétfő	Kedd	Szerda	Csütörtök	Péntek	Szombat	Vasárnap
	1	2	3	4		
	12345678910	12345678910	12345678910	12345678910		
	7	8	9	10	11	
12345678910	12345678910	12345678910	12345678910	12345678910		
	14	15	16	17	18	
	21	22	23	24	25	
	28	29	30			

6. Bejegyzések

A „*Bejegyzések*” menüpont a dicsérek, figyelmeztetések, intők nyilvántartására szolgál.

7. Órarend

Az „*Órarend*” menüpont alatt a gyermeke aktuális heti órarendjét látja. Ha plusz órája van, esetleg elmarad órája akkor az itt egyértelműen látszódnia fog.

8. Munkaterv

A „*Munkaterv*” menüpont alatt az iskola éves munkatervét lehet megtekinteni (szüneteket, félév végét, ...).

9. Üzenő

Az „*Üzenetek*” menüpont alatt az osztály tanárának, szüleinek vagy más szülőknek illetve diákoknak lehet üzeneteket küldeni. Az üzenet megírása előtt ki kell választani, hogy melyik csoportnak és azon belül melyik személynek akarunk üzenetet küldeni. Az üzenetet a „*Küldés...*” gombra kattintva küldhetjük el.

Amennyiben a napló használatával kapcsolatban kérdése van, esetleg nehézségekbe ütközik keresse Kajdy Adriennt a kadrienn@pataky.hu, Jónás Katalint a jonask@szki.pataky.hu e-mail címen, vagy üzenjen az e-napló üzenőjén keresztül.